

Conjunto c/Aligustre



COMPUESTO POR:

DIRECCIÓN	REFERENCIA CATASTRAL	AÑO
Agave 25	0299105VK4709G	1900
Aligustre 29	0299107VK4709G	1908
Aligustre 31	0299106VK4709G	1900

PROTECCIÓN PROPUESTA:

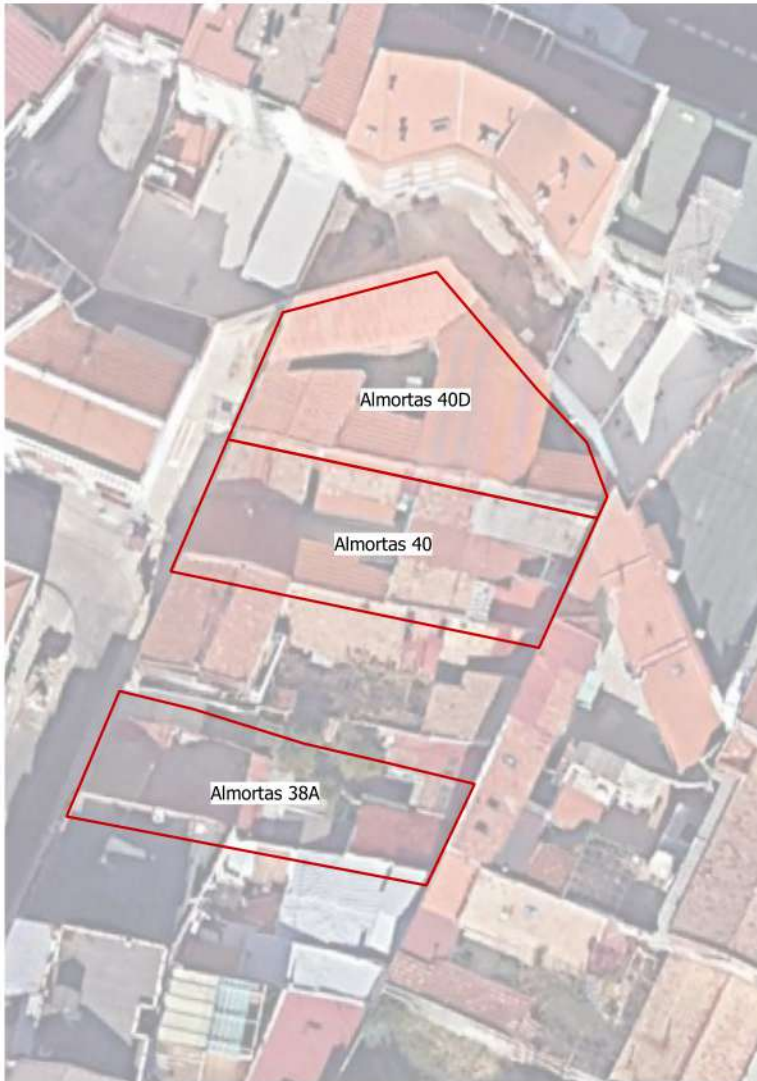
Protección Especial de Conjunto

OBSERVACIONES:

Conjunto centenario. Podemos ver detalles de ladrillo bajo la capa de cemento que recubre las fachadas.



Conjunto c/Almortas



COMPUESTO POR:

DIRECCIÓN	REFERENCIA CATASTRAL	AÑO
Almortas 38A	0499221VK4709G	1940
Almortas 40	0499223VK4709G	1920
Almortas 40D	0499224VK4709G	1940

PROTECCIÓN PROPUESTA:

Protección Especial de Conjunto

OBSERVACIONES:

Almortas 38B, de 1910 pero ampliada con posteridad, también formaba parte del conjunto inicial.



Conjunto c/Ana María



COMPUESTO POR:

DIRECCIÓN	REFERENCIA CATASTRAL	AÑO
Ana María 17	0596412VK4709F	1900
Ana María 19	0596411VK4709F	1912
Ana María 21	0596410VK4709F	1912
Ana María 21A	0596409VK4709F	1912
Ana María 21B	0596441VK4709F	1912
Ana María 23	0596408VK4709F	1930

PROTECCIÓN PROPUESTA:

Protección Especial de Conjunto

OBSERVACIONES:

Viviendas antiguas, algunas de estilo neomudéjar



Conjunto c/Hierbabuena



COMPUESTO POR:

DIRECCIÓN	REFERENCIA CATASTRAL	AÑO
Algodonales 25	0692402VK4709D	1920
Hierbabuena 16A	0692413VK4709D	1930
Hierbabuena 16B	0692414VK4709D	1930
Hierbabuena 16C	0692415VK4709D	1930
Hierbabuena 16D	0692416VK4709D	1930
Hierbabuena 18A	0692417VK4709D	1930
Hierbabuena 18B	0692418VK4709D	1930
Hierbabuena 18C	0692419VK4709D	1930
Hierbabuena 18D	0692401VK4709D	1930
Tablada 28	0692412VK4709D	1910

PROTECCIÓN PROPUESTA:

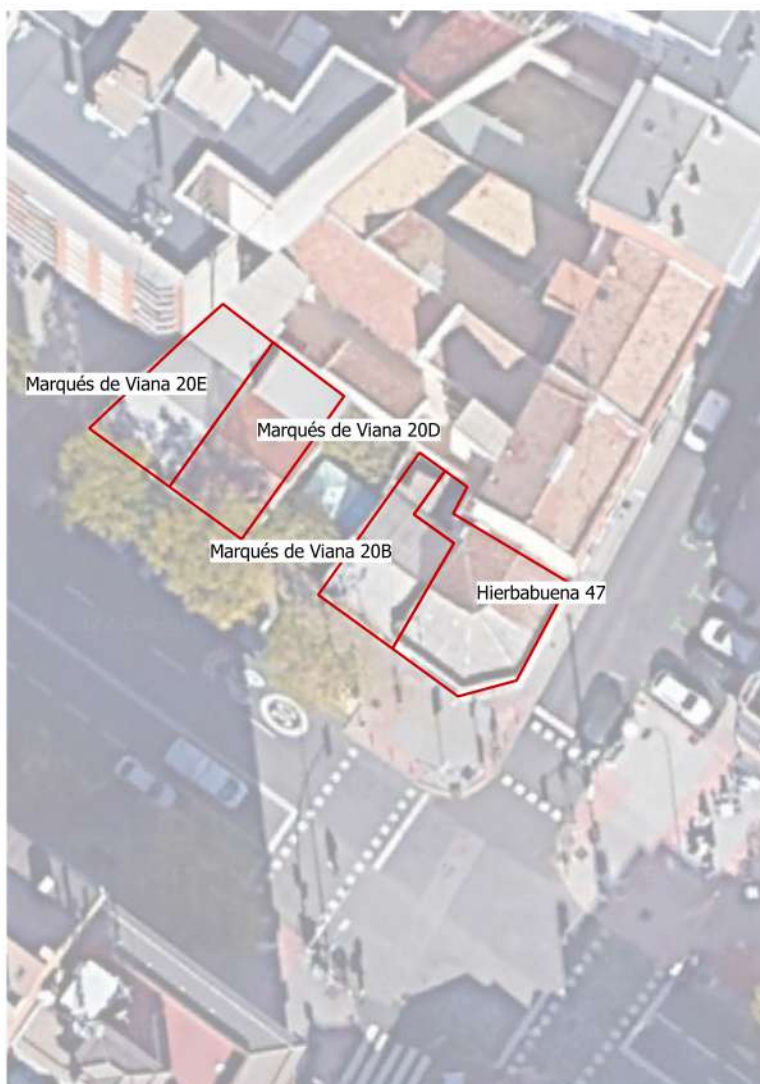
Estructural

OBSERVACIONES:

Conjunto neomudéjar. Gran valor paisajístico.



Conjunto c/Marqués de Viana



COMPUESTO POR:

DIRECCIÓN	REFERENCIA CATASTRAL	AÑO
Hierbabuena 47	0695714VK4709F	1910
Marqués de Viana 20B	0695715VK4709F	1910
Marqués de Viana 20D	0695717VK4709F	1910
Marqués de Viana 20E	0695718VK4709F	1930

PROTECCIÓN PROPUESTA:

Protección Especial de Conjunto

OBSERVACIONES:

Conjunto centenario.



Conjunto P.º de la Dirección



COMPUESTO POR:

DIRECCIÓN	REFERENCIA CATASTRAL	AÑO
Luis Missón 34	0292513VK4709C	1910
P.º de la Dirección 66	0292514VK4709C	1930
P.º de la Dirección 68	0292515VK4709C	1950
P.º de la Dirección 70	0292516VK4709C	1930
P.º de la Dirección 74	0292518VK4709C	1920

PROTECCIÓN PROPUESTA:

Protección Especial de Conjunto

OBSERVACIONES:

Fachadas enfoscadas. Ladrillo debajo.



Conjunto c/Serrallo



COMPUESTO POR:

DIRECCIÓN	REFERENCIA CATASTRAL	AÑO
Serrallo 34	0492817VK4709A	1920
Serrallo 36	0492818VK4709A	1920
Serrallo 38	0492819VK4709A	1920
Serrallo 40	0492820VK4709A	1920
Serrallo 42	0492821VK4709A	1920
Serrallo 44	0492822VK4709A	1920

PROTECCIÓN PROPUESTA:

Protección Especial de Conjunto

OBSERVACIONES:

Conjunto centenario. Gran valor paisajístico.

